

Eau / Espace Abonné :

créez votre espace personnel et effectuez vos démarches en ligne

À QUOI SERT L'ESPACE PERSONNEL ?



SUIVRE
vos consommations d'eau



CONSULTER vos factures
d'eau et accéder au
paiement en ligne



MODIFIER
vos informations
personnelles



EFFECTUER vos démarches
en ligne en quelques clics



ECHANGER
avec le Service
Eau Assainissement



TRANSMETTRE le relevé
(index) de votre compteur

ÉTAPE 1

Je me connecte sur
www.meusegrandsud.fr

Je clique sur le bouton
« Mon EAU ».



ÉTAPE 2

J'accède à mon espace
personnel

Je clique sur le bouton
« Accéder à l'espace abonnés ».



ÉTAPE 3

Je m'inscris,
ou je me connecte

C'est ma première visite,
je clique sur « S'inscrire ».

Si j'ai déjà un compte,
je renseigne mon e-mail et
mon mot de passe et je clique
sur « Se connecter ».

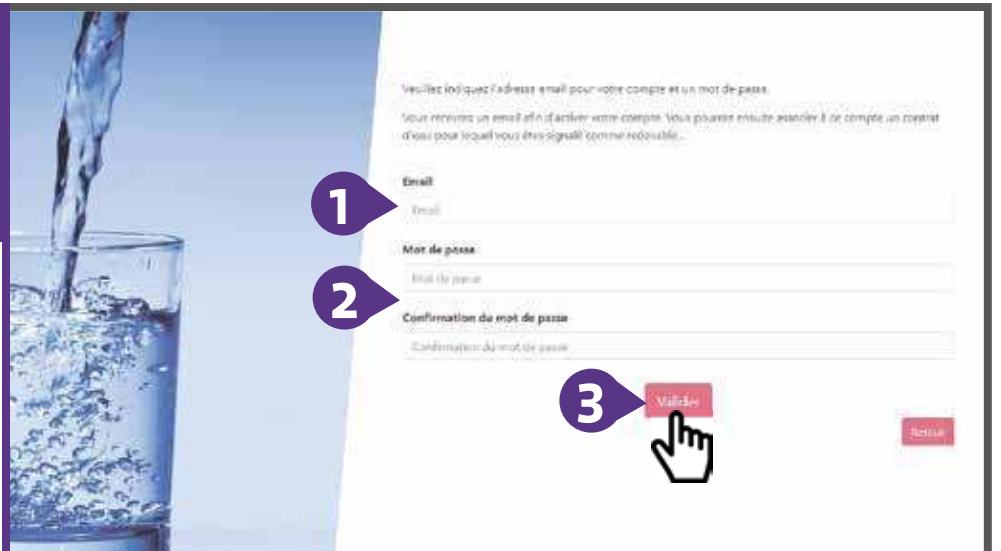
⚠ Puis, je passe
directement à l' **ÉTAPE 6**



ÉTAPE 4

Je remplis le formulaire
d'inscription

1. J'indique mon adresse e-mail.
2. Je choisis un mot de passe.
3. Je clique sur « Valider ».

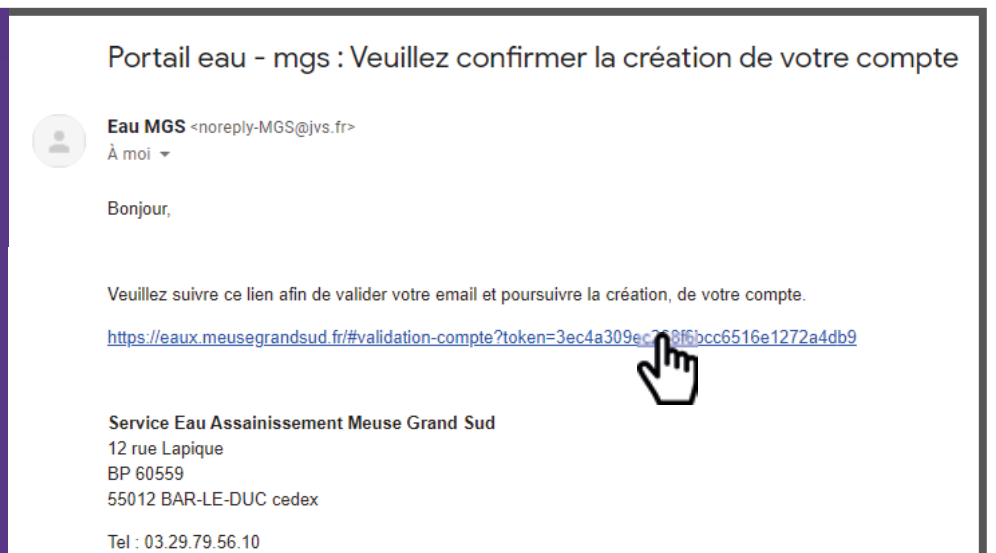


ÉTAPE 5

J'active mon compte

**Je reçois alors un e-mail
afin d'activer mon compte.**

Je clique sur le lien pour activer
mon compte.



ÉTAPE 6

Je lie mon compte

Vous êtes sur votre espace abonné.

J'ai un contrat,
je clique sur « Lier un abonné ».

Je n'ai pas de contrat,
je fais une demande
d'abonnement.

Bienvenue sur votre espace abonné.

Pour lier un contrat d'eau à votre compte munissez-vous d'une facture.

Suivez ensuite le lien ci-dessous ou utilisez le menu "Mon compte" - "Lier un abonné"

Lier un abonné

Effectuer une demande d'abonnement

Mentions légales & cookies

ÉTAPE 7

Je me munis d'une facture d'eau

1. J'indique mon numéro de contrat.
2. Je renseigne le mot de passe présent sur la facture.
3. Je clique sur le bouton « Lier l'abonné ».

Afin de pouvoir accéder à vos informations, il faut associer un abonné identifié au Service Eau Assainissement. Pour cela munissez-vous d'une facture en indiquant le numéro de contrat et le mot de passe régulier. Après cette opération vous aurez accès à l'historique des contrats (à 8 mois) ainsi qu'à la reliquaire de la facture ultime.



ÉTAPE 8

Je suis dans mon espace personnel

Vous avez maintenant accès à l'historique de vos consommations d'eau, à vos dernières factures, et pouvez effectuer des démarches en ligne.



JE N'ARRIVE PAS À CRÉER OU ME CONNECTER À MON COMPTE, QUE FAIRE ?

Contactez le Service Eau Assainissement

→ par e-mail à eaux.accueil@meusegrandsud.fr

→ par téléphone au 03 29 79 56 10 (Lun., Mer., Ven. de 8h30 à 12h et de 13h30 à 17h30 – Mar., Jeu. de 8h30 à 12h)