

Construction d'un EHPAD de 141 lits sur le Quartier de la Côte Sainte Catherine

Dossier présenté lors du conseil consultatif du 27/06/2016

Les décisions liées à la reconstruction

Audit de fonctionnement des 2 sites 2007 & scenarii 2008

CIAS 24/09/2008 : validation reconstruction

Définition programme, Séca Santé et personnels : 2012

Rencontre technique CIAS/C.G./ARS, 16/05/2013

Validation programma CIAS/C.G./ARS, 20/06/2013

Intégration projet EHPAD dans programmation C.G55, 21/11/13

Les décisions liées à la reconstruction

Plan EHPAD 2020 : échange avec les équipes 02/2015

Validation implantation Sapinière, CM Bar le Duc, 07/05/2015

Validation lancement programme & concours CIAS 14/10/2015

Plan EHPAD 2020 : échange avec les équipes 03/2016

Conseil citoyen contrat de ville 07/04/2016

Choix des 3 candidats autorisés à concourir : 06/2016

Programme technique détaillé

Défini avec les équipes en 2012 et inchangé depuis

Conformément au schéma gérontologique départemental

- Accueil de 141 résidents sur un seul site, capacité équivalente à l'actuelle
 - Avec 2 sections Alzheimer de 14 places chacune
 - Avec unité accueil personnes handicapées vieillissantes
 - Avec 6 places d'hébergement temporaire
 - Avec 6 places d'accueil de jour
- Chambres individuelles avec possibilité d'avoir des chambres mitoyennes

Programme technique détaillé

- Présence d'espaces verts privatifs et sécurisés et d'espaces extérieurs partagés avec le public
- Bâtiment en RDC plus un étage (R+1)
- Présence en RDC des sections Alzheimer de l'accueil de jour, de l'accueil, de la logistique et d'une unité d'accueil
- Présence à l'étage de 4 unités d'accueil
- Respect des normes et principes de conception liés aux établissements d'accueil de personnes âgées
- Surface totale des 2 étages : 7935 m² SDO

Coûts et financement

Coût estimé du projet toutes dépenses confondues, actualisé 2018

20 064 000 € TTC

Financement prévisionnel :

1 000 000 € agglomération

5 640 000 € GIP Objectif Meuse (règlement actuel ne valant pas engagement)

3 000 000 € FCTVA (estimé)

10 424 000 € à répartir entre emprunts et autres subventions

Un EHPAD à la Côte

- Tous services et commerces sur place pour les résidents & visiteurs
- Transports : côte bien desservie avec ligne directe vers la grande terre. Quelques bus le dimanche
- Pas de problème de parking agents ni pour les familles
- Côte Sainte Catherine quartier vivant

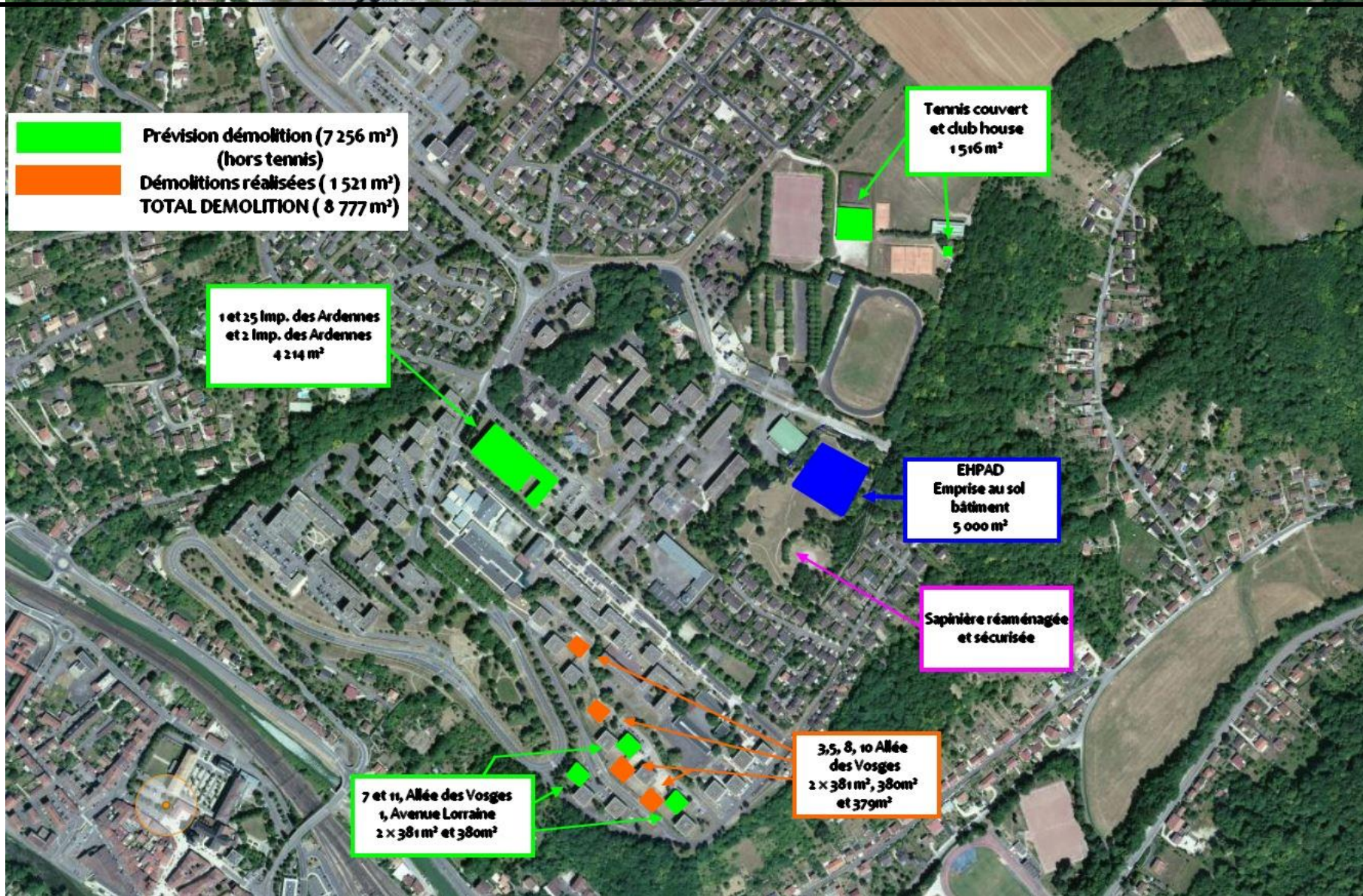
Un EHPAD à la Côte

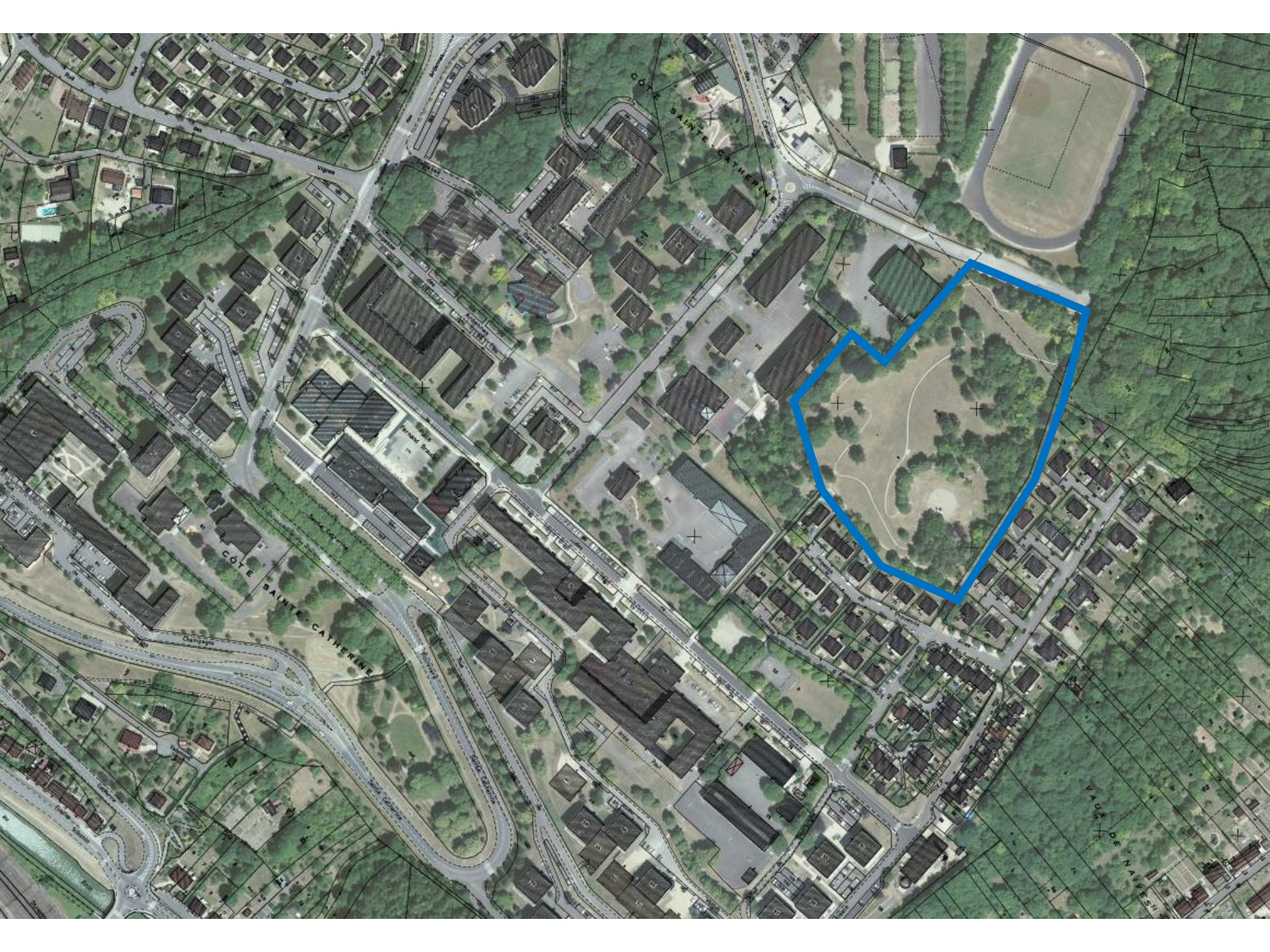
- EHPAD ne sera pas isolé : écoles, lycée, collège, terrains de sports, crèche... = vie intergénération
- EHPAD va participer à la dynamisation et au développement du quartier
- Terrain immédiatement disponible permettant une opération plus rapide
- De l'espace vert en moins : compensé par les déconstructions à venir et une amélioration de l'existant

Surfaces et possibilités de positionnement

- Surface de la sapinière : 28 000 m²
- Surface AU SOL du bâtiment : 5 000 m²
- Utilisation d'une partie des places de parking existantes
- Plusieurs positionnements sur le site possible
- Bâtiment d'un seul étage, éventuellement en partie enterré
- Aménagements complets de la voirie et de la sapinière

Surfaces et possibilités de positionnement





Mise en place d'une concertation

- Mise en place depuis juin 2016 d'un conseil consultatif réunissant des représentants des habitants et des institutions.

Objectifs : organiser la concertation et émettre des recommandations sur les conditions d'implantation de l'EHPAD sur la Sapinière

- Définition d'une charte de la concertation
- Définition et rédaction des recommandations à intégrer au cahier des charges de l'architecte

Calendrier prévisionnel

- Sept à déc 2016 : concertation/consultation
 - Conseils consultatif septembre et décembre 2016 : charte & recommandations à destination du maitre d'œuvre
 - Tour de table des financeurs
- 1^{er} trimestre 2017 : Envoi du programme avec les recommandations aux 3 candidats maître d'oeuvre retenus
- Fin 1^{er} semestre 2017 : choix du maître d'œuvre

Calendrier prévisionnel

- Dès après le choix du maître d'œuvre : Conseil consultatif en sa présence
- Début des travaux 2^{ème} semestre 2018
- Réception des travaux : 2^{ème} semestre 2020

Conseil consultatif intercalé à chaque étape